



# **Orientations Stratégiques du projet d'établissement 2025-2030**

*Clinique SMR Saint Christophe*

# Projet médical, paramédical et rééducation

## **Poursuivre le développement continu de la qualité de la prise en charge des patients accueillis :**

- . Anticiper la prise en charge des urgences vitales
- . S'assurer de la maîtrise du risque infectieux
- . Améliorer la politique de prise en charge de la douleur
- . Poursuivre la politique de prise en charge de la dénutrition
- . Formaliser l'organisation de la prise en charge des chutes
- . Veiller au respect de la politique d'identitovigilance
- . Structurer la réflexion éthique au sein de l'établissement
- . Apporter une réflexion continue sur la prise en charge de la fin de vie
- . Rechercher systématiquement des alternatives à la contention physique
- . Créer un CSIRMT (comité de soins infirmiers, rééducation et médicotextique)

## **Conduire les objectifs médicaux et paramédicaux de l'hospitalisation complète :**

- . Déployer la vachthérapie
- . Développer la prise en charge de la dénutrition par la mise en œuvre de la nutrition entérale et parentérale
- . Développer un parcours de soin en partenariat avec le service des maladies infectieuses
- . Participer à la coordination territoriale par la création et le renouvellement de partenariats avec les établissements et structure du territoire
- . Prévenir la perte d'autonomie et participer au repérage des fragilités
- . Créer une filière de repérage et d'accompagnement des troubles cognitifs
- . Développer le protocole institutionnel de prise en charge des troubles psycho-comportementaux
- . Mettre en place un dispositif de soutien aux aidants naturels
- . Créer des lits identifiés « soins palliatifs »
- . Réfléchir au déploiement d'une offre de télé-expertise et téléconsultation spécialisée



**Assurer la montée en charge progressive du service d'hospitalisation à temps partiel :**

- Promouvoir le service auprès des acteurs du territoire
- Développer la file active de patients de l'HTP
- Promouvoir la rééducation et la ré-autonomisation des personnes âgées en perte d'autonomie en lien avec les CPTS du territoire
- Intégrer le programme ICOPE
- Créer des parcours intégrés (chute, dénutrition, APA)
- Intégrer des programmes de recherches en gériatrie

**Poursuivre la personnalisation de la prise en charge en ergothérapie :**

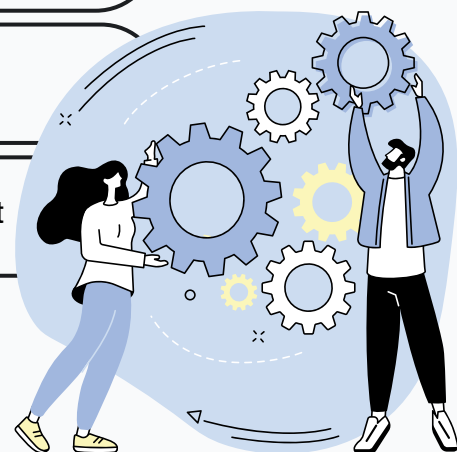
- Pérenniser les actions mises en œuvre en hospitalisation complète
- Mettre en place une lettre de sortie de l'ergothérapeute
- Développer les visites à domicile pour les patients en HTP
- Déployer des activités collectives pour les patients relevant de l'hospitalisation complète

**Conduire les objectifs de rééducation de la structure :**

- Mettre en place un référentiel d'évaluation clair, systématique, reproductible et partagé
- Développer l'évaluation instrumentale de la force musculaire, de la marche et de l'équilibre
- Améliorer la prise en charge de la douleur lors des séances de rééducation
- Créer un fascicule explicatif de la prise en charge en rééducation
- Systématiser la lettre de sortie du kinésithérapeute
- Renouveler le matériel des salles de rééducation
- Créer un parcours de marche dans le parc de l'établissement

# Politique management stratégique et gouvernance

- Garantir l'atteinte des objectifs du CPOM
- Renforcer le positionnement et la coopération de l'établissement avec les autorités de tutelle et les différents partenaires
- Veiller à la mise en œuvre d'une gestion économique saine
- Décliner les valeurs de l'Association au sein de la structure
- Assurer le respect de la charte managériale de l'établissement



## Politique RH / QVCT

- Valoriser et fidéliser les professionnels autour de valeurs partagées
- Accompagner de manière individualisée les salariés dans la gestion de leurs carrières et parcours professionnels
- Pérenniser les actions de prévention des TMS et RPS
- Promouvoir le dialogue social dans son ensemble
- Encourager la participation des professionnels à la démarche QVCT
- Agir au plus près du terrain grâce à la mise en œuvre d'actions favorisant le bien-être au travail

# Politique qualité et gestion des risques

Ancrer la démarche qualité dans toutes les approches processus

Placer le patient au centre du dispositif

Anticiper, prévenir et maîtriser les risques

Déployer une politique d'amélioration continue de la qualité et de la sécurité des soins

Développer la culture qualité et sécurité



## Projet pharmaceutique

S'assurer de la sécurisation du circuit du médicament

Renforcer la communication entre la PUI et les services

Optimiser la gestion de la PUI

Mettre en œuvre la conciliation médicamenteuse

## Projet des usagers

S'assurer du respect des droits des patients

Favoriser l'expression et le retour d'expérience patient

Impliquer les représentants des usagers dans la vie de l'établissement

Développer une réflexion autour de la notion de patient expert

Favoriser les dynamiques inter-associatives



## Projet logistique et hôtellerie

Renforcer la sécurité et la sûreté de l'établissement

Offrir un environnement accessible et chaleureux aux patients

Faciliter l'identification des professionnels

Optimiser la gestion des fonctions logistiques

Développer l'offre de prestations proposées aux patients

## Projet d'Animation

Offrir aux patients des espaces d'expression personnelle et de valorisation

Organiser des ateliers réguliers d'activités artistiques adaptés

Favoriser la communication, l'écoute, l'expression des émotions et l'interaction sociale

Soutenir la communication non-verbale

Maintenir l'autonomie psychique et mobiliser les capacités intellectuelles

Proposer des activités physiques adaptées

Organiser des actions de prévention



## Projet développement durable

Développer la proposition de sensibilisations

Poursuivre la démarche de réduction de la consommation d'énergie

Pérenniser la politique d'achat durable

Optimiser la politique de gestion des déchets



## Projet numérique

Définir une gouvernance intégrant la sécurité informatique

Maîtriser le système d'information

Protéger les infrastructures et les données

Renforcer la capacité de réaction face aux cybermenaces

## Projet conformité au RGPD



- Définir une gouvernance claire des données
- Réaliser un audit de conformité
- Mettre en place une cartographie des données et documenter les traitements
- Qualifier les parties prenantes
- Traiter les données personnelles de manière sécurisée et dans le respect de la vie privée des personnes
- Faciliter l'exercice des droits des personnes concernées
- Gérer les violations de données
- Tenir compte des évolutions dans le cadre d'une démarche d'amélioration continue

## Projet communication

- Dynamiser la communication interne de l'établissement pour en impliquer les acteurs
- Développer la communication externe de l'établissement afin d'en promouvoir l'image